



PESSOAS, PLANETA, LUCROS **(POR ESSA ORDEM)**

O IMPACT REPORT DA CANELA 2022

CANELA

ÍNDICE

INTRODUÇÃO

PESSOAS

PLANETA

LUCROS



**SOMOS UMA
AGÊNCIA DE
COMUNICAÇÃO
COM VALORES
E NÃO TEMOS
MEDO DE OS
UTILIZAR.**

Todas as decisões que tomamos têm implicações na nossa equipa, nos nossos clientes e no planeta. Olhar para o impacto que o nosso negócio tem é tão importante como medir os resultados financeiros. Ainda mais, se tivermos em conta que os profissionais de comunicação atuam como altifalantes: amplificamos e potenciamos as mensagens das marcas, promovendo o seu consumo e tornando-nos parte ativa do seu sucesso.



Deborah Gray
Fundadora e Managing Director

INTRODUÇÃO / A CANELA EM NÚMEROS

17 anos de experiência



3 cidades
Barcelona,
Madrid,
Lisboa



6 nacionalidades



7 idiomas



40
colaboradores



75%

mulheres
em posições
de liderança



88%
mulheres



12%
homens

20%
< 24 anos

5%
> 50 anos

8

mães /
pais



7



runners

4



yoguis

1



bailarino de TikTok



14

projetos Pro-Bono
e causas apoiadas
economicamente

EM 2022 OBTIVEMOS A CERTIFICAÇÃO BCORP

» 86 PONTOS



- Gestão 15
- Trabalhadores 34
- Comunidade 27
- Ambiente 6
- Clientes 4



PESSOAS

PESSOAS / EQUIPA

As palavras chave são:

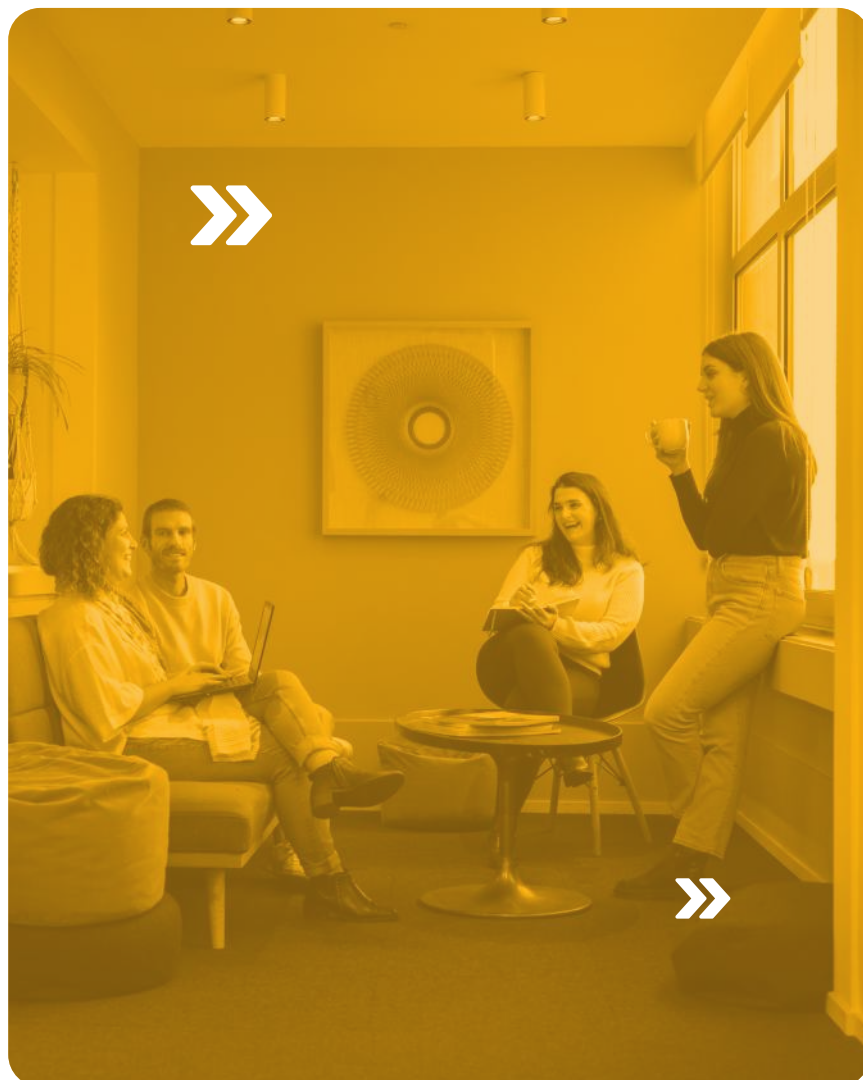
CONCILIAÇÃO E SUSTENTABILIDADE

Acreditamos que o talento não é medido pelas horas que passamos no escritório. É por isso que temos uma política de “trabalha onde quiseres”. Isto permite poupar tempo, energia e recursos. Além disso, somos mais criativos quando estamos com os nossos fatos de treino.

+40

colaboradores





NÃO PODEMOS FICAR PARADOS

Investimos 5% dos nossos lucros na formação da nossa equipa.

100% dos trabalhadores recebeu o equivalente a 3 dias de trabalho em formação

60% da equipa fez alguma formação externa relacionada com o seu trabalho

PESSOAS / JOVENS
PROGRAMA DE ESTÁGIOS

Acreditamos no valor da educação e da formação, e é por isso que recebemos estudantes e lhes oferecemos uma possibilidade real de permanecerem com a equipa da Canela uma vez terminados os seus estudos.

ENSINAR
INCENTIVAR
APOSTAR



11

estudantes de estágio

55%

da equipa atual entrou na Canela
como estagiária

4.847

horas de estágios
remunerados



63%

**DOS NOSSOS ESTAGIÁRIOS, EM 2022,
RECEBERAM UM **CONTRATO**
(E A MAIOR PARTE DOS RESTANTES OPTARAM POR IR FAZER ERASMUS)**



PESSOAS / JOVENS
ESTADIAS NA CANELA



Estudantes, bem-vindos! Na Canela recebemos estudantes de diferentes universidades por períodos curtos na nossa agência para terem a oportunidade de ver, em primeira mão, que existe outra forma de comunicar. Em 2022 a Canela recebeu estudantes da Universidade de Girona, da Universidade de Navarra, uma estudante do 4º ano do Muckross Park College em Dublin.

**TEMOS AS NOSSAS
PORTAS SEMPRE
ABERTAS**

PESSOAS / JOVENS
FORMAÇÃO

O TALENTO ESTÁ NAS UNIVERSIDADES

Os verdadeiros agentes da mudança estão hoje nas salas de aula e universidades do mundo (embora pareça um clichê, é a realidade). Queremos contribuir para a sua formação e, por esta razão, vários profissionais da Canela combinam o seu trabalho na agência com o ensino.

Deborah Gray | Harbour Space University
Miguel Ángel Sánchez | Universidad Carlos III
Milena Ivanovic | Global Business School Barcelona



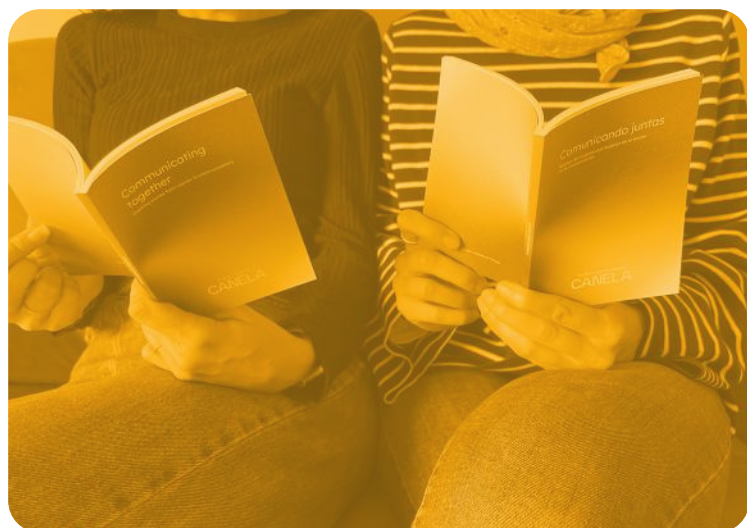
PESSOAS / MULHERES
COMMUNICATING TOGETHER



UNIMOS AS VOZES DAS MULHERES NA COMUNICAÇÃO

Embora 73% das pessoas que trabalham em comunicação sejam mulheres, apenas uma pequena percentagem consegue alcançar cargos de gestão. Tendo esta realidade em mente, e por ocasião do Dia Internacional da Mulher, recolhemos o testemunho de muitas das profissionais que enfrentam diariamente os desafios deste setor, com a intenção de unir forças e capacitar as próximas gerações. Para tal, reunimos as suas experiências num livro “Communicating together” e desenvolvemos uma campanha de relações públicas e comunicação digital.

Esta campanha é finalista nos Prémios EMEA SABRE na categoria de Parcerias (Não corporativas).



PESSOAS / COMUNIDADE

O NOSSO GRÃO DE AREIA

Através do Programa de Responsabilidade Social Empresarial da Canela, promovemos e apoiamos diferentes ONGs e associações através da doação do nosso tempo.

DEDICANDO HORAS

Por vezes tudo o que é preciso é tempo

Todos os anos ajudamos diferentes iniciativas a fazer com que a sua voz chegue muito mais longe, desenvolvendo campanhas de comunicação sem fins lucrativos.

Até à data, demos a mão (e muitas horas) à Fundació Exit, Highland Titles, Sonrisas de Bombay, Treenation, RubyCup, entre outras.



Em 2022 trabalhamos com:

OBERTAMENT

Com a campanha “No es culpa meva” ajudámos a Obertament (Associação Catalã que luta contra o estigma da doença mental) a sensibilizar os jovens para os problemas de saúde mental.



PESSOAS / COMUNIDADE

O NOSSO GRÃO DE AREIA

Através do Programa de Responsabilidade Social Empresarial da Canela, promovemos e apoiamos diferentes ONGs e associações com contribuições financeiras.

DISPONIBILIZANDO RECURSOS

Promovemos aquilo em que acreditamos

Entre os membros da equipa decidimos qual a causa ou ONG que queremos apoiar em cada semestre, e é feita uma doação de 500€. Até agora, já ajudamos a Kukuba, Arconatura, Open Arms, Ayto el Paso e PertenSer entre outras.



No ano passado, colaborámos com:

CEAR (Comissão Espanhola de Ajuda aos Refugiados) o seu trabalho de ajuda às pessoas afetadas pelo conflito na Ucrânia.

JUEGATERAPIA FOUNDATION, uma fundação que ajuda crianças que sofrem de cancro.

**1 HORA DOADA POR
CADA DIA DO ANO**



A photograph of two women in a natural setting, likely a field or forest, engaged in planting a young tree. The woman on the left is wearing sunglasses and a jacket, while the woman on the right is wearing a t-shirt. They are both smiling. The word "PLANETA" is overlaid in large, white, bold letters across the center of the image. The entire image has a teal color cast.

PLANETA

**NÃO ACREDITAMOS EM
COMPENSAÇÕES**

**ACREDITAMOS NA MUDANÇA DE
HÁBITOS.**



AS MUDANÇAS COMEÇAM EM CASA

E a nossa casa são os nossos escritórios em Barcelona, Madrid e Lisboa, onde é claro para nós que:



1 OS HÁBITOS FAZEM A DIFERENÇA

O estabelecimento de novas rotinas, como a ida da equipa ao escritório em 3 dias em vez de 5, ajuda-nos a fazer uma utilização mais responsável dos recursos do planeta.

2 A IMPORTÂNCIA DE “COM QUEM”

Escolhemos os nossos fornecedores com base na proximidade, nos valores da empresa e no seu impacto social e ambiental.

3 DIGITAL, POR FAVOR

Com a nossa política de digitalização, reduzimos o material impresso em 80%.

PLANETA / CONSUMO RESPONSÁVEL DOS RECURSOS
CONSUMO DE ENERGIA

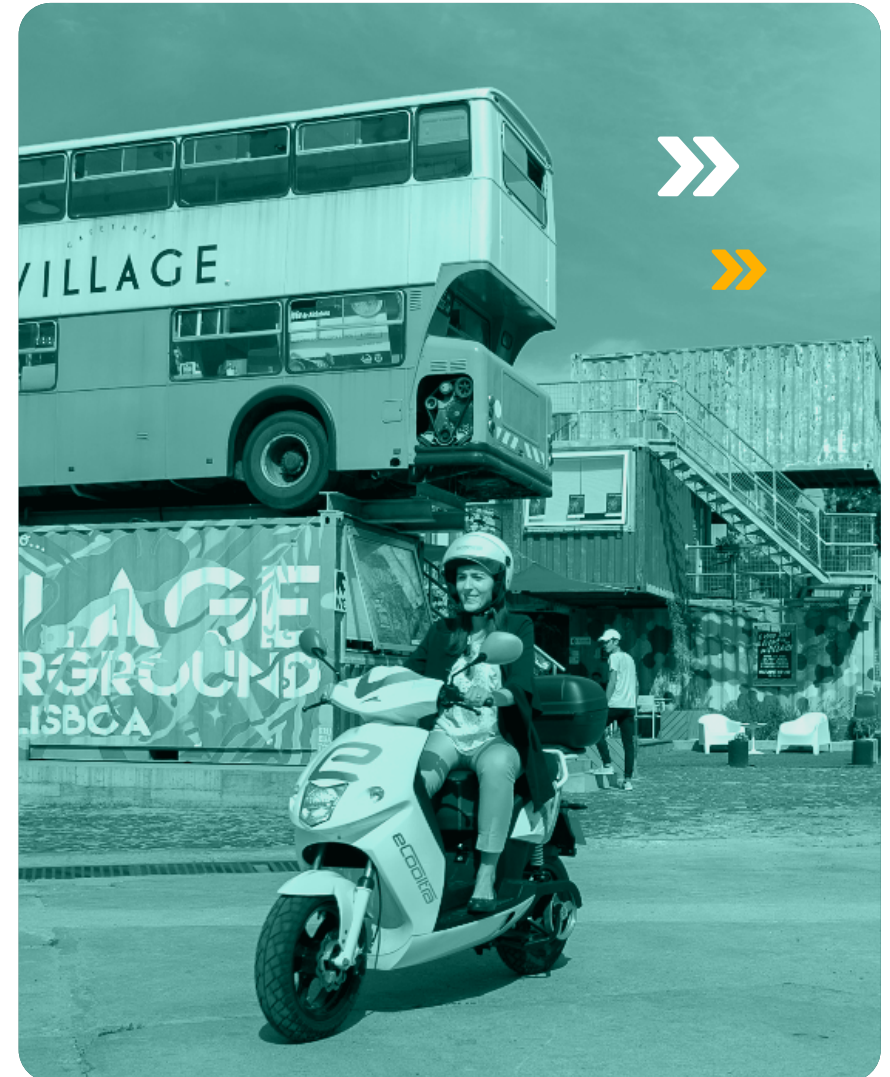


Canela Unplugged. Desligar os computadores, desligar o servidor aos fins de semana, não deixar as luzes acesas, não colocar a máquina de café ou outros aparelhos elétricos em standby e fazer um uso responsável do ar condicionado (os nossos escritórios não precisam de ser transformados nas Caraíbas em janeiro ou na Antártida em agosto) são pequenas coisas que ajudam a reduzir (e muito) o consumo de energia.

**SERVIDORES
DESLIGADOS =
+ DE 800 KWH
POUPADOS**

VIAJAMOS, MAS NÃO A QUALQUER CUSTO

Gostamos de ver os nossos clientes (muito!), mas não tanto que tenhamos de assumir o custo ambiental de certas viagens. Somos muito rigorosos quanto às viagens que fazemos, por isso, quando decidimos fazê-las, garantimos que são realmente justificadas e escolhemos o meio de transporte mais sustentável possível.



REPARAR E REUTILIZAR EM VEZ DE SUBSTITUIR

24

incorporações

6

Apenas 6 portáteis comprados:
3 reconicionados e 3 em stock
de anos anteriores

Quando se trata dos equipamentos que utilizamos está claro que:

REUTILIZAMOS (OS NOSSOS COMPUTADORES PORTÁTEIS E TELEMÓVEIS)

Antes de comprar um novo equipamento, analisamos o material que se encontra nos escritórios e reutilizamo-lo. Por exemplo, mudando o hardware de um portátil e adicionando mais memória, podemos dar-lhe mais 3-4 anos de vida.

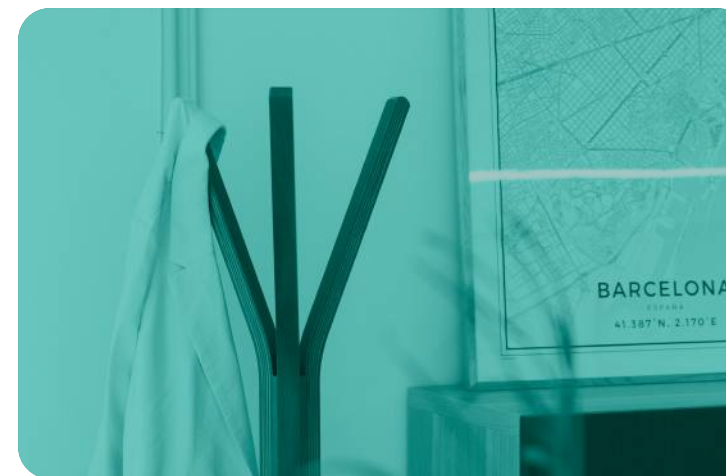
RENOVAMOS OU OPTAMOS POR VERSÕES MAIS ANTIGAS

Escolher um produto reconicionado ou uma versão anterior à versão mais recente significa produzir menos e gerar menos desperdício. Ao fazê-lo, reduzimos o nosso impacto no planeta.

PLANETA / CONSUMO RESPONSÁVEL DOS RECURSOS
RECICLAGEM DE EQUIPAMENTO

NÃO DEITAMOS FORA, DOAMOS

O nosso mobiliário de escritório está a ter uma segunda vida numa escola próxima e num apartamento de uma família ucraniana.



PLANETA / CELEBRAR ENTRE AS ÁRVORES

Ter uma floresta para compensar o carbono que emitimos é o mesmo que tentar comprar a nossa entrada no céu. Não é muito útil, pois não? Na Canela não acreditamos na compensação, acreditamos na ação, na mudança dos nossos hábitos.

E sim, temos uma floresta, mas temo-la porque queremos poder celebrar a chegada de um novo membro da equipa, a incorporação de um novo cliente ou um aniversário de trabalho com um presente não poluente.

363

Total árvores

119

plantadas em 2022



A group of diverse people are shown from a high-angle perspective, looking upwards with expressions of joy and excitement. Numerous pieces of clothing, including jackets, shirts, and pants, are captured mid-air, appearing to be tossed or falling from above. The entire scene is overlaid with a semi-transparent red filter. The word "LUCROS" is centered in the image in a large, white, bold, sans-serif font.

LUCROS

ACREDITAMOS NA TRANSPARÊNCIA TOTAL

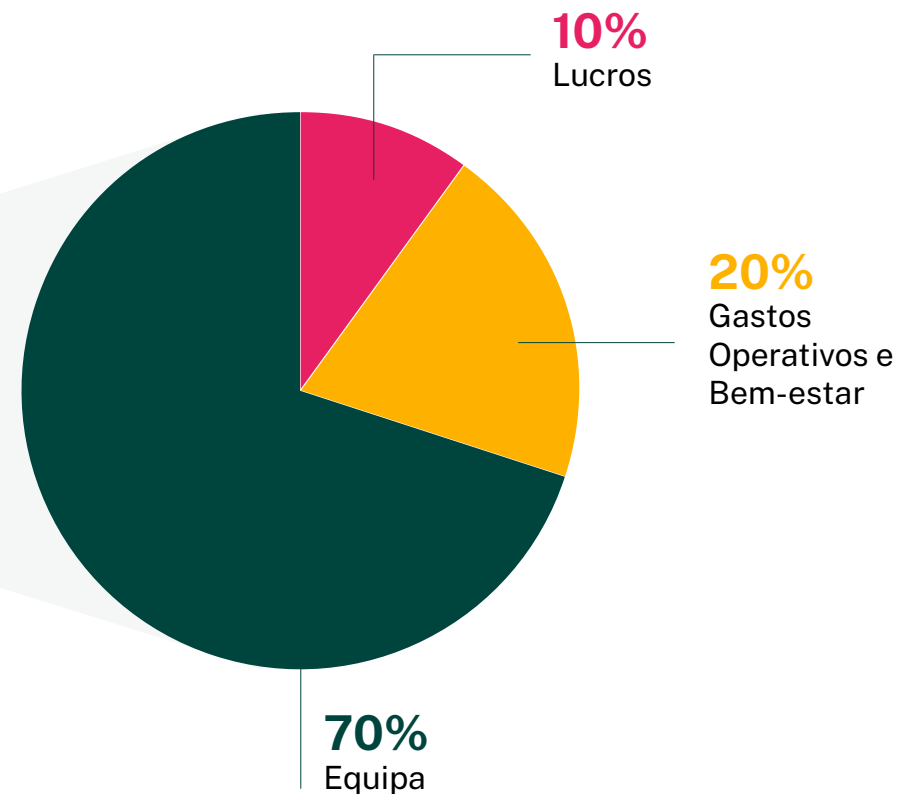
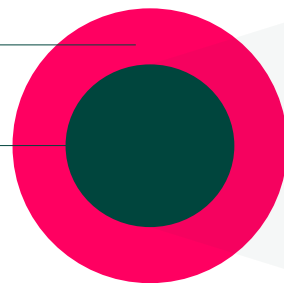
Isto é o que ganhamos e é assim que o gastamos.

Receitas

2.79M €

Honorários

1.68M €



**SEJAMOS HONESTOS:
PODEMOS FAZER**

MELHOR



AUTOCRÍTICA CONSTRUTIVA



Há sempre espaço para melhorar.

Por isso, o nosso principal objetivo em 2023 é aumentar o número de clientes provenientes da economia regenerativa dos atuais 10% para 30%.

Estamos também a trabalhar em formas de reduzir a nossa pegada de poluição digital, por exemplo, mudando para um serviço de alojamento web mais sustentável.

E continuaremos a expandir a nossa base de dados de fornecedores B Corp para que possamos sempre escolher o parceiro mais alinhado com os nossos valores.



**O NOSSO
COMPROMISSO:**
**CONTINUAR A TRABALHAR TODOS OS DIAS
PARA TER UM IMPACTO POSITIVO**

Certified



®

Corporation

CANELA

Designed by Canela Studio